

# مؤشرات

## قبول الطلبة ذوي الإعاقات للعامين الأكاديميين 2021/2020 و 2022/2021

نسبة الطلبة ذوي الإعاقات المقبولين من المتقدمين الناجحين حسب النوع

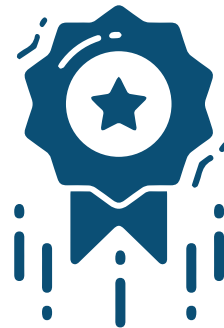


العام الأكاديمي 2022/2021						العام الأكاديمي 2021/2020					
89	المجموع	39	إناث	50	ذكور	115	المجموع	48	إناث	67	ذكور
77	المجموع	36	إناث	41	ذكور	95	المجموع	40	إناث	55	ذكور
المتقدمون الناجحون						المقبولون					

نسبة المقبولين من المتقدمين الناجحين

نسبة المقبولين من المتقدمين الناجحين

86.5%



82.6%



# مؤشرات

## قبول الطلبة ذوي الإعاقات للعامين الأكاديميين 2021/2020 و 2022/2021

نسبة الطلبة المقبولين من ذوي الإعاقات حسب نوع الإعاقة



نوع الإعاقة	العام الأكاديمي 2021/2020	العام الأكاديمي 2022/2021
بصرية	23.2%	29.9%
جسدية	21.1%	40.3%
سمعية	52.6%	29.9%
إعاقات أخرى	3.2%	0.0%





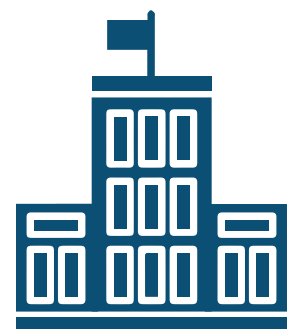
# مؤشرات

## قبول الطلبة ذوي الإعاقات للعامين الأكاديميين 2021/2020 و 2022/2021

نسبة الطلبة المقبولين من ذوي الإعاقات حسب مؤسسات التعليم العالي



اسم المؤسسة	العام الأكاديمي 2021/2020	العام الأكاديمي 2022/2021
مؤسسات التعليم العالي الخاصة	51.6%	40.3%
جامعة التقنية والعلوم التطبيقية	27.4%	27.3%
جامعة السلطان قابوس	11.6%	16.9%
البعثات الخارجية (الأردن)	7.4%	11.7%
كلية العلوم الشرعية	2.1%	3.9%

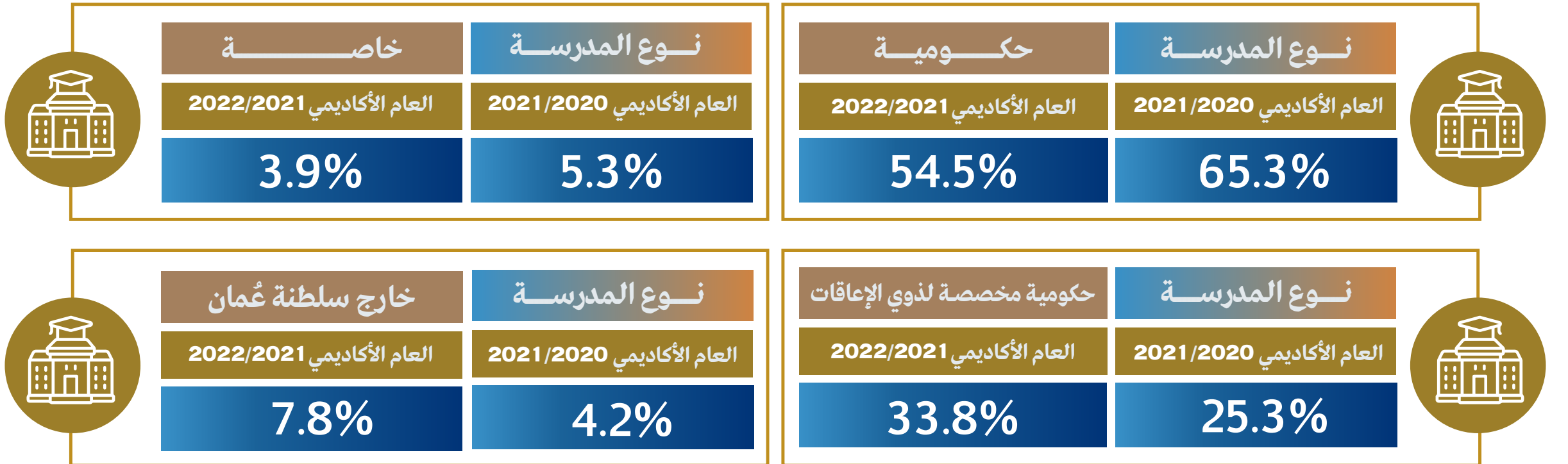




# مؤشرات

## قبول الطلبة ذوي الإعاقات للعامين الأكاديميين 2021/2020 و 2022/2021

نسبة الطلبة المقبولين من ذوي الإعاقات حسب نوع المدرسة التي تخرج منها





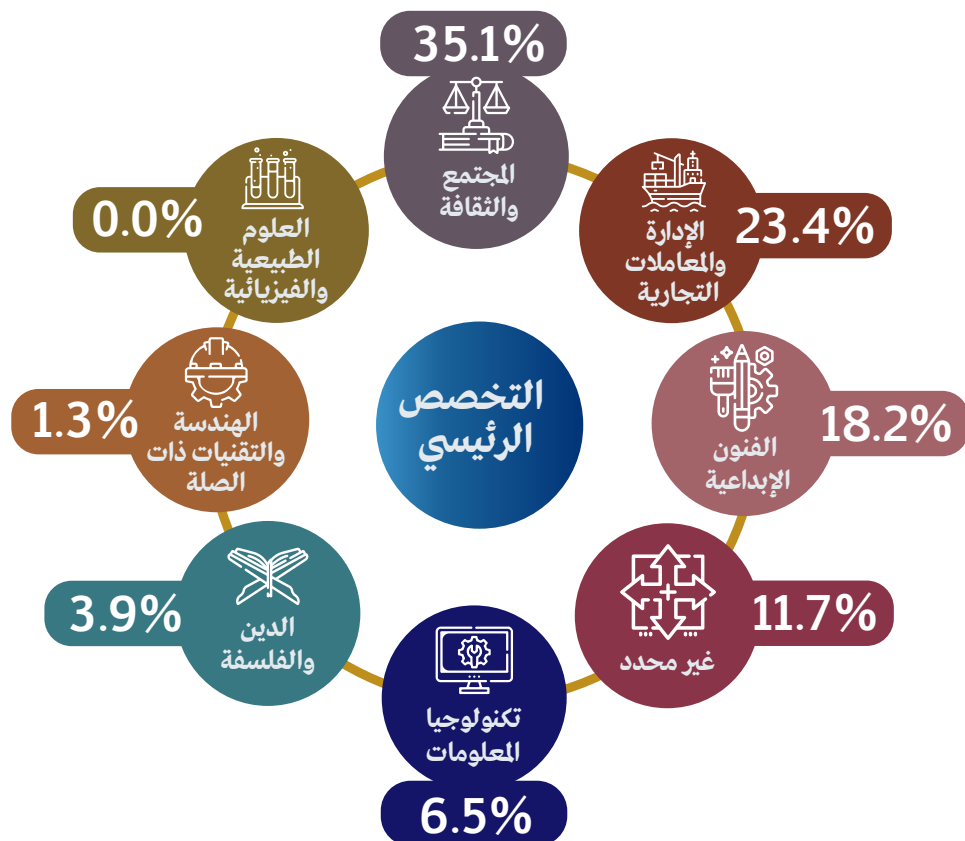
# مؤشرات

## قبول الطلبة ذوي الإعاقات للعامين الأكاديميين 2021/2020 و 2022/2021

### التوزيع النسبي للطلبة المقبولين من ذوي الإعاقات حسب التخصص الرئيسي



#### العام الأكاديمي 2022/2021



#### العام الأكاديمي 2021/2020

